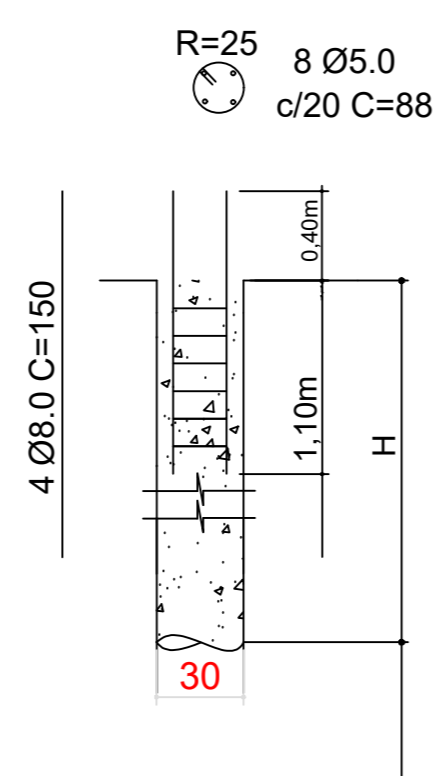


LOCAÇÃO DA OBRA/SAPATAS E ESTACAS
Escala: 1/75



DETALHE DAS ESTACAS
PILARES QUE MORREM
s/esc.

RESUMO DO AÇO - ESTACAS / SAPATAS E BLOCOS

AÇO	DIAM	C.TOTAL (m)	BARRAS (12m)	PESO (kg)
CA60	5.0	414.72	35	(35x1.848)= 63.87
CA50	10.0	891.00	75	(75x7.40)= 555

CONCRETO: FUNDAÇÃO / ESTRUTURA - fck: 25MPa

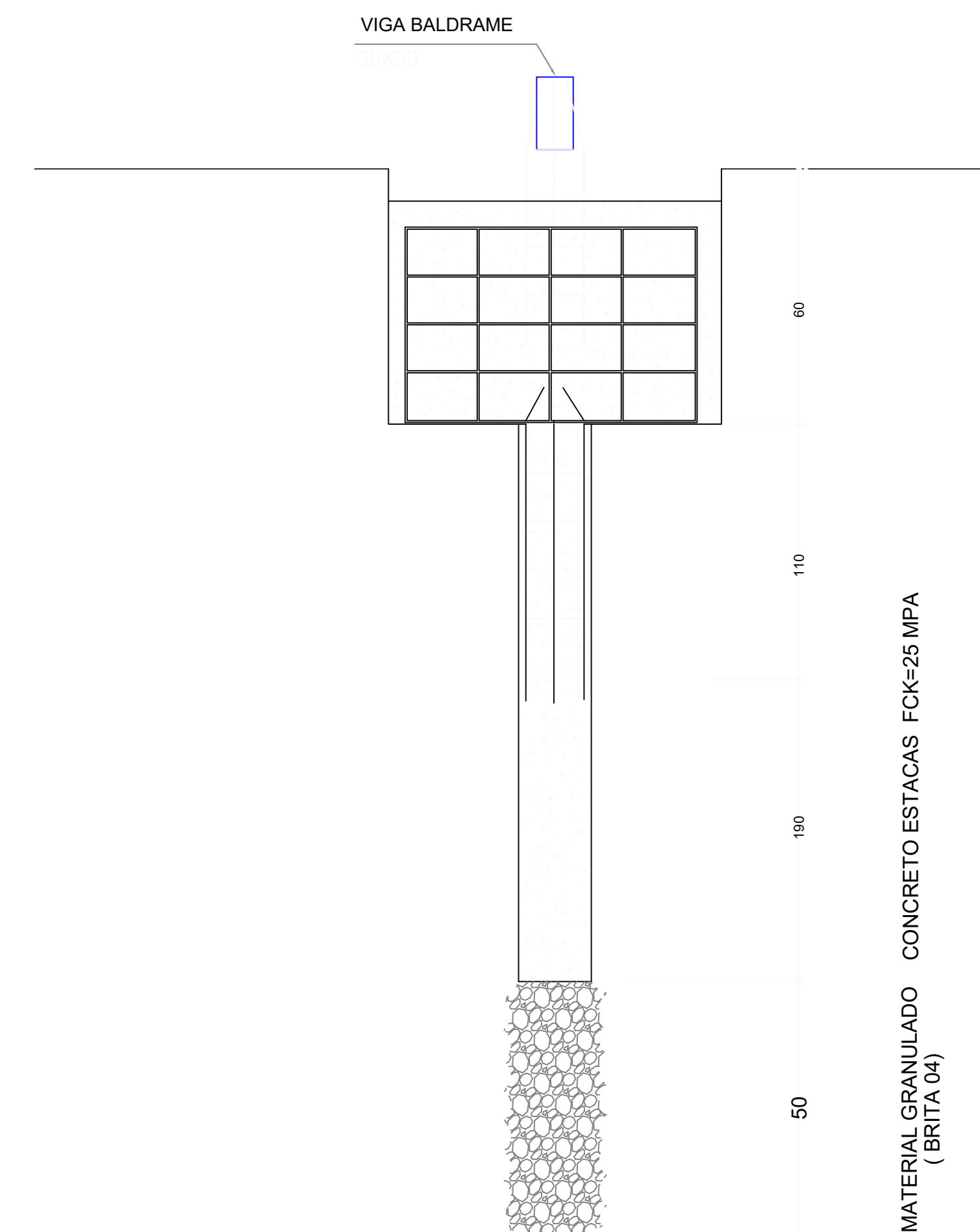
RESUMO DO AÇO - VIGAS BALDRAME

AÇO	DIAM	C.TOTAL (m)	BARRAS (12m)	PESO (kg)
CA60	5.0	562.67	47	(49x1.848)= 90.55
CA50	10.0	337.60	29	(29x7.40)= 214.60

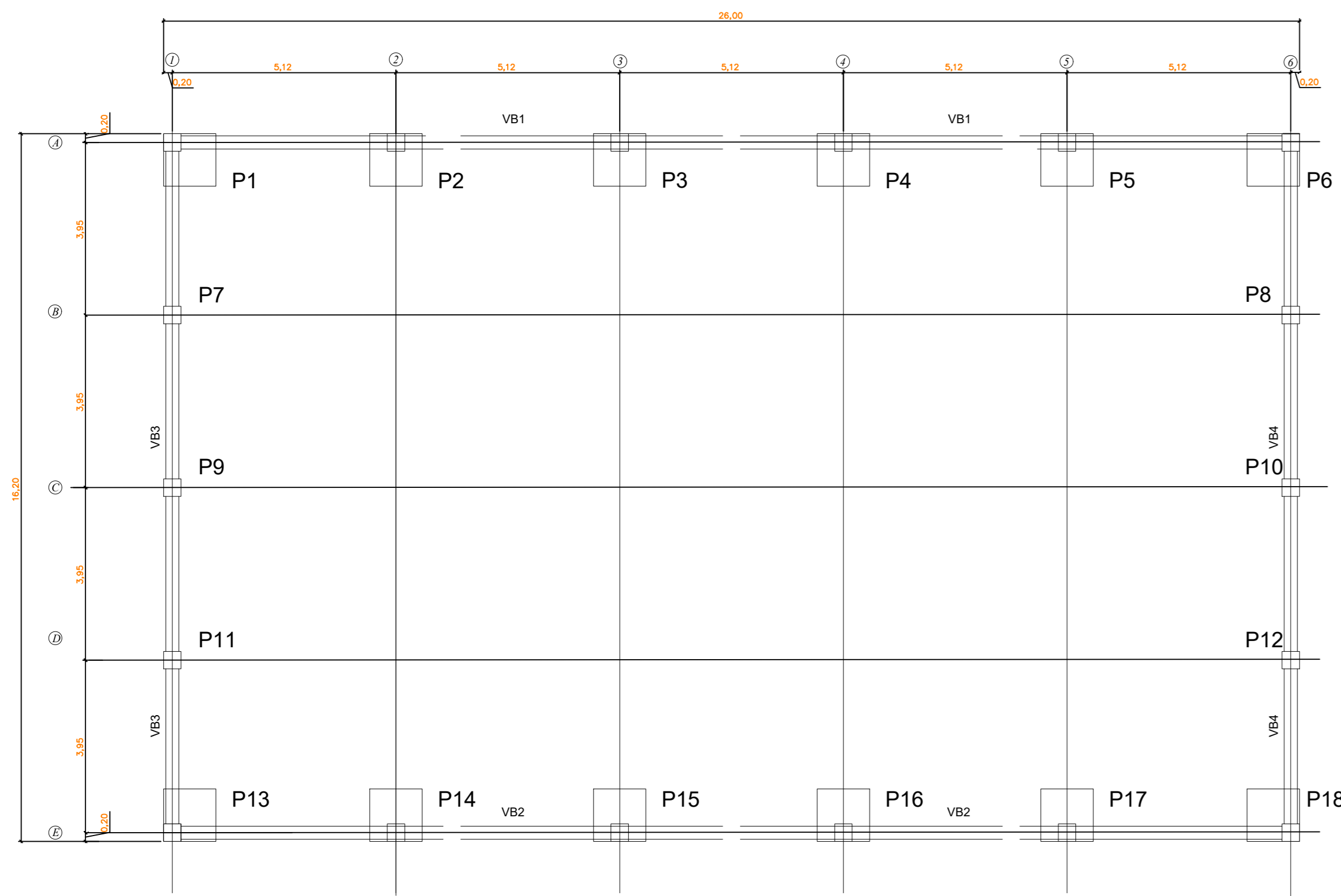
CONCRETO: FUNDAÇÃO / ESTRUTURA - fck: 25MPa

OBSERVAÇÕES

- 1 - Concreto Fck=25MPa , Slump 8±1cm
- 2 - Aço CA 50 e CA 60
- 3 - Conferir medidas do terreno antes de iniciar a marcação.
Comunicar ao projetista, se as dimensões atuais forem diferentes.
- 4 - Usar teodolito para locar os pilares.
Esta locação deverá ser usada , após a execução dos gabaritos de madeira.
- 5 - Ajustar as medidas , conforme a necessidade local.
Em caso de dúvidas na locação, ver PROJETO DE ARQUITETURA
Os níveis são os mesmos do projeto arquitetônico.
- 6 - Ver Nível de assentamento na prancha de fundação.
O nível 0.0 , deverá ser bem definido na obra.
- 7 - As cargas N= 1 , referem se a cargas verticais nos pilares, provenientes das reações da estrutura, calculada conforme as NORMAS ESTRUTURAIS BRASILEIRAS .
- 8 - Conferir bem a locação de cada pilar antes da concretagem da fundação.
- 9 - Planejar bem cada etapa da obra, para evitar problemas futuros.
- 10 - Concreto com Fator A/C < 0.6
- 11 - Módulo de Deformação Secante do Concreto (Ec) > 22 GPa
- 12 - Em caso de dúvidas , consultar os projetistas.
- 13 - Dimensões e elevações em cm.
- 14 - SOLICITAR A TOPOGRAFIA , A ORIENTAÇÃO PARA A EXECUÇÃO DO GABARITO.
- 15 - COBRIMENTO DA ARMADURA:
FUNDAÇÃO = 3.0 cm
PILARES E VIGAS = 2.5 cm

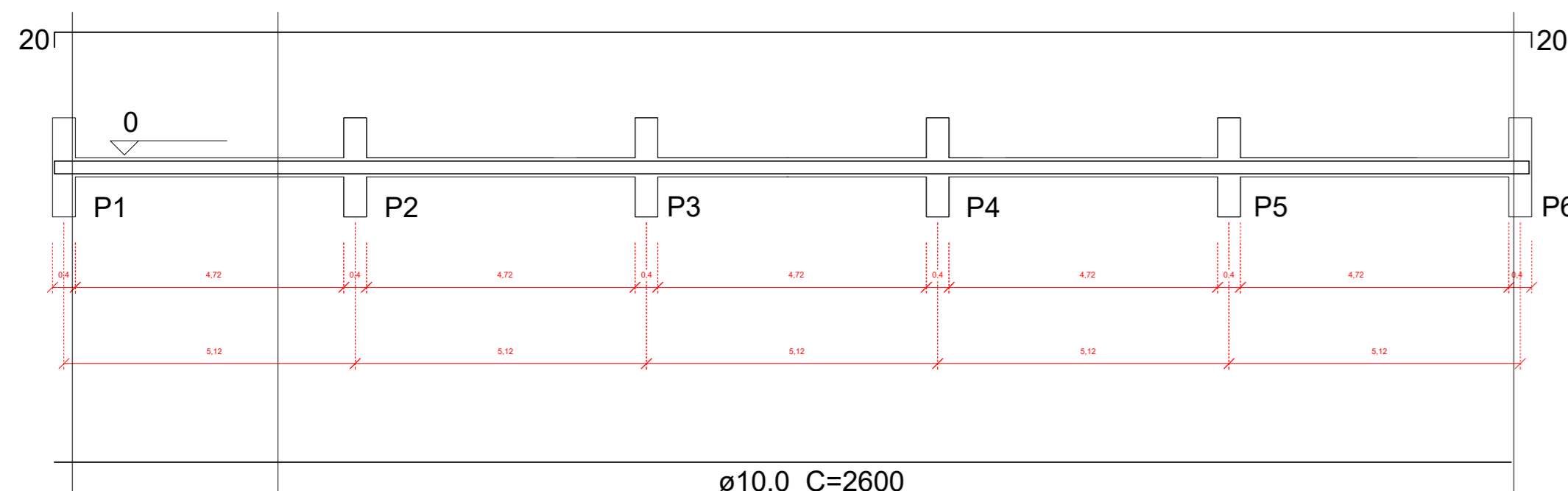


MATERIAL GRANULADO
(BRITA 04)
CONCRETO ESTACAS FCK=25 MPa

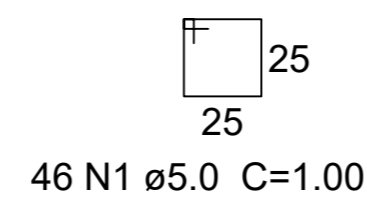
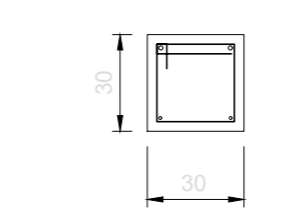


LOCAÇÃO DA VIGA BALDRAME
Escala: 1/75

VB1
1:75

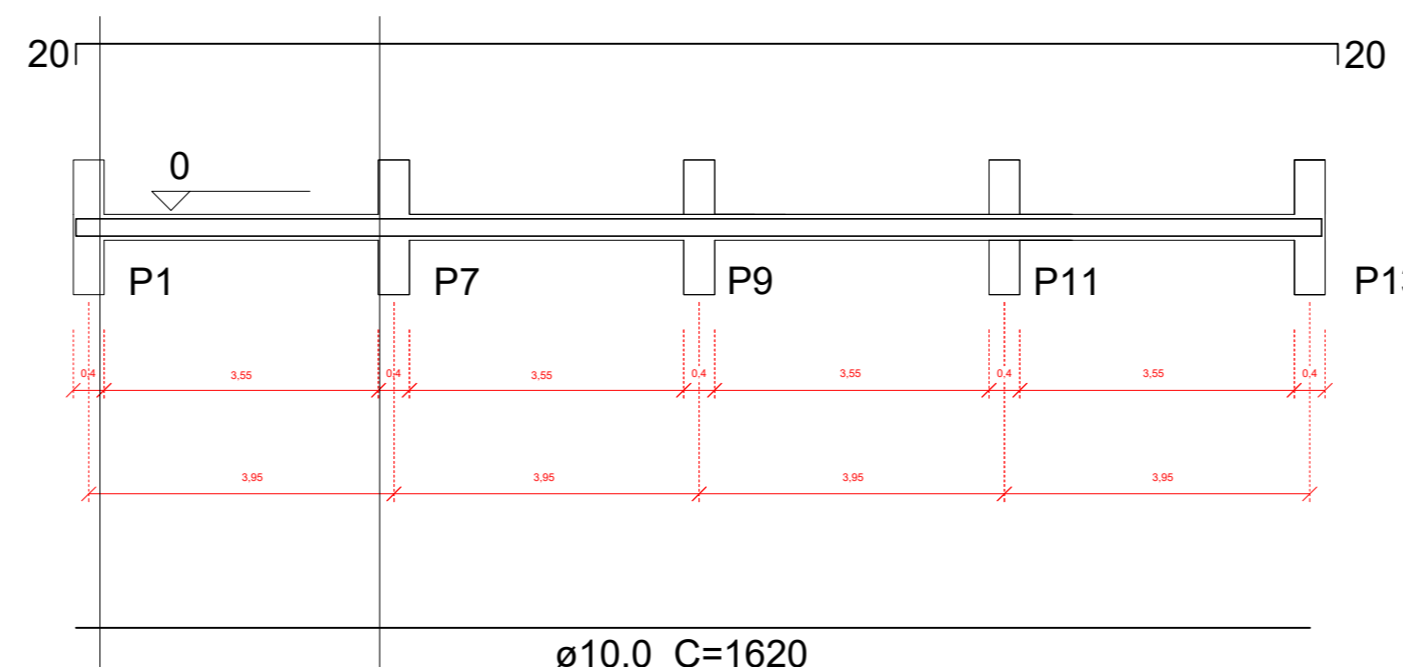


SEÇÃO A-A
ESC 1:20

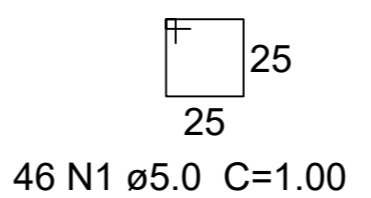
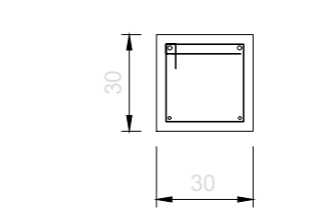


46 N1 ø5.0 C=1.00

VB3
1:75

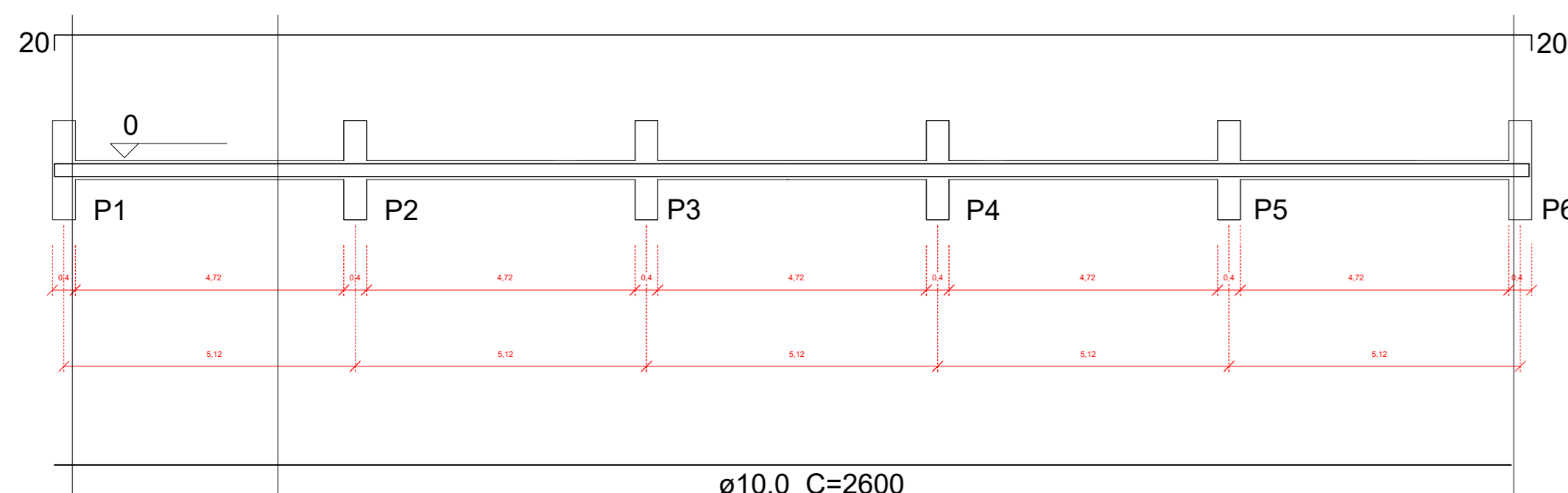


SEÇÃO A-A
ESC 1:20

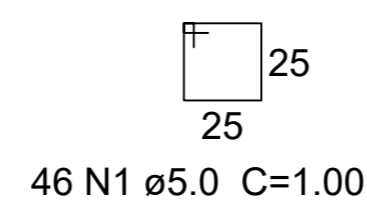
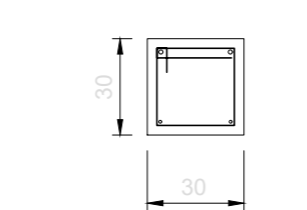


46 N1 ø5.0 C=1.00

VB2
1:75

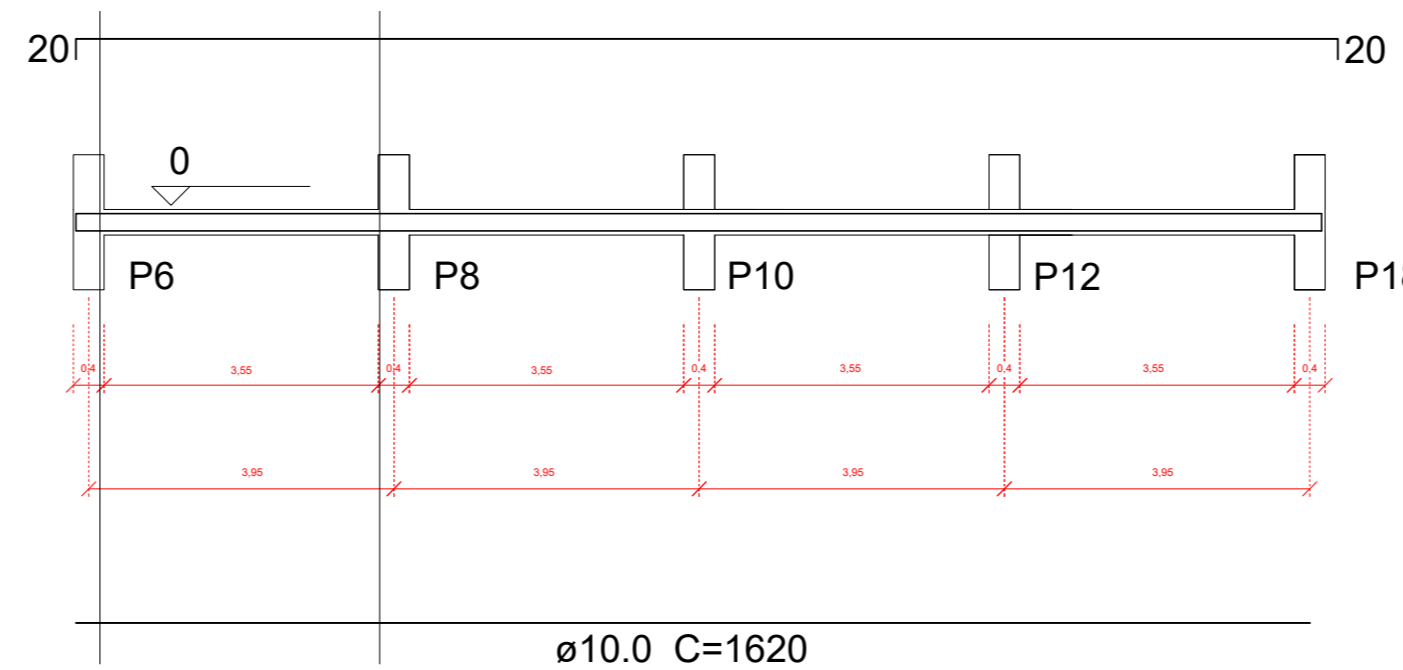


SEÇÃO A-A
ESC 1:20

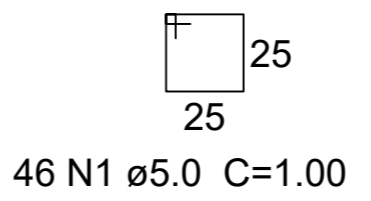
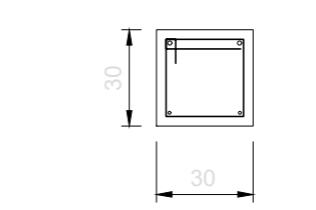


46 N1 ø5.0 C=1.00

VB4
1:75



SEÇÃO A-A
ESC 1:20



46 N1 ø5.0 C=1.00

APROVAÇÃO:

ESTRUTURA E FUNDAÇÃO

Endereço: Rua 4, N° 275, Setor Sul - Goiânia - Goiás.

COBERTURA DE QUADRA DA ESCOLA MUNICIPAL DEODATO DE OLIVEIRA

PROPRIETÁRIO: PREFEITURA MUNICIPAL DE GOIANÉSIA
CNPJ: 01.065.846/0001-72

AUTOR DO PROJETO RESP. TÉCNICO: TÂMARA VILAS BOAS SILVA
ARQUITETA E URBANISTA CADU A 112072-7

CONTÉUDO	ÁREA DO TERRENO ORIGINAL (m²)	ÁREA DA ESTRUTURA (m²)	ÁREA DA FUNDAÇÃO (m²)	ÁREA DA IMPLANTAÇÃO (m²)	ÁREA TOTAL (m²)
01					

DATA: Março 2019
PROJETO: Estrutura e Fundação

01/01